

GDMcom GmbH | Maximilianallee 4 | 04129 Leipzig

Projektlogistik Wille UG (haftungsbeschränkt)
 Bernd Wille
 Waldstraße 2
04895 Falkenberg OT Bayern

Ansprechpartner Ute Hiller
 Telefon 0341/3504-461
 E-Mail leitungsauskunft@gdmcom.de
 Unser Zeichen Reg.-Nr.: 00929/20
 PE-Nr.: 00929/20
 Reg.-Nr. bei weiterem Schriftverkehr
 bitte unbedingt angeben!
 Datum 27.01.2020

Vorhabenbezogener Bebauungsplan "PVA Hinterfährstraße II, Prettin" (1. Entwurf)

Ihre Anfrage/n vom: an: Ihr Zeichen:
 Brief 21.01.2020 GDMCOM

Sehr geehrte Damen und Herren,

bezugnehmend auf Ihre oben genannte/n Anfrage(n), erteilt GDMcom Auskunft zum angefragten Bereich für die folgenden Anlagenbetreiber:

Anlagenbetreiber	Hauptsitz	Betroffenheit	Anhang
Erdgasspeicher Peissen GmbH	Halle	nicht betroffen	Auskunft Allgemein
Ferngas Netzgesellschaft mbH (Netzgebiet Thüringen-Sachsen) ¹	Schwaig b. Nürnberg	nicht betroffen	Auskunft Allgemein
GasLINE Telekommunikationsnetzgesellschaft deutscher Gasversorgungsunternehmen mbH & Co. KG	Straelen	nicht betroffen *	Auskunft Allgemein
ONTRAS Gastransport GmbH ²	Leipzig	nicht betroffen	Auskunft Allgemein
VNG Gasspeicher GmbH ²	Leipzig	nicht betroffen	Auskunft Allgemein

*GDMcom ist für die Auskunft zu Anlagen dieses Betreibers nicht oder nur zum Teil zuständig. Bitte beteiligen Sie den angegebenen Anlagenbetreiber. Nähere Informationen, Hinweise und Auflagen entnehmen Sie bitte den Anhängen.

- ¹⁾ Die Ferngas Netzgesellschaft mbH („FG“) ist Eigentümer und Betreiber der Anlagen der früheren Ferngas Thüringen-Sachsen GmbH („FGT“), der Erdgasversorgungsgesellschaft Thüringen-Sachsen mbH (EVG) bzw. der Erdgastransportgesellschaft Thüringen-Sachsen mbH (ETG).
- ²⁾ Wir weisen darauf hin, dass die Ihnen ggf. als Eigentümerin von Energieanlagen bekannte VNG – Verbundnetz Gas AG, Leipzig, im Zuge gesetzlicher Vorschriften zur Entflechtung vertikal integrierter Energieversorgungsunternehmen zum 01.03.2012 ihr Eigentum an den dem Geschäftsbereich „Netz“ zuzuordnenden Energieanlagen auf die ONTRAS – VNG Gastransport GmbH (nunmehr firmierend als ONTRAS Gastransport GmbH) und ihr Eigentum an den dem Geschäftsbereich „Speicher“ zuzuordnenden Energieanlagen auf die VNG Gasspeicher GmbH übertragen hat. Die VNG – Verbundnetz Gas AG ist damit nicht mehr Eigentümerin von Energieanlagen.

Diese Auskunft gilt nur für den dargestellten Bereich und nur für die Anlagen der vorgenannten Unternehmen, so dass noch mit Anlagen weiterer Betreiber gerechnet werden muss, bei denen weitere Auskünfte einzuholen sind!

Bitte prüfen Sie, ob der dargestellte Bereich den Ihrer Anfrage enthält.



Karte: onmaps ©GeoBasis-DE/BKG/ZSHH

Darstellung angefragter Bereich: 1 WGS84 - Geographisch (EPSG:4326) 51.663224, 12.902532

Freundliche Grüße
GDMcom GmbH

-Dieses Schreiben ist ohne Unterschrift gültig.-

Kostenlos mit BIL - BUNDESWEITES INFORMATIONSSYSTEM ZUR LEITUNGSRECHERCHE
<https://portal.bil-leitungsauskunft.de/login>

Anlagen: Anhang

Anhang - Auskunft Allgemein

zum Betreff: **Vorhabenbezogener Bebauungsplan "PVA Hinterfährstraße II, Prettin"
(1. Entwurf)**

Reg.-Nr.: 00929/20

PE-Nr.: 00929/20

ONTRAS Gastransport GmbH
Ferngas Netzgesellschaft mbH (Netzgebiet Thüringen-Sachsen)
VNG Gasspeicher GmbH
Erdgasspeicher Peissen GmbH

Im angefragten Bereich befinden sich keine Anlagen und keine zurzeit laufenden Planungen der/s oben genannten Anlagenbetreiber/s.

Wir haben keine Einwände gegen das Vorhaben.

Auflage:

Sollte der Geltungsbereich bzw. die Planung erweitert oder verlagert werden oder der Arbeitsraum die dargestellten Planungsgrenzen überschreiten, so ist es notwendig, eine erneute Anfrage durchzuführen.

Sofern im Zuge des o.g. Vorhabens Baumaßnahmen vorgesehen sind, hat durch den Bauausführenden rechtzeitig - also mindestens 6 Wochen vor Baubeginn - eine erneute Anfrage zu erfolgen.

GasLINE Telekommunikationsnetzgesellschaft deutscher Gasversorgungsunternehmen mbH & Co. KG

Bitte beachten Sie, dass GDMcom nur für einen Teil der Anlagen dieses Betreibers für Auskunft zuständig ist. Im angefragten Bereich befinden sich keine von uns verwalteten Anlagen des oben genannten Anlagenbetreibers, ggf. muss aber mit Anlagen des oben genannten bzw. anderer Anlagenbetreiber gerechnet werden.

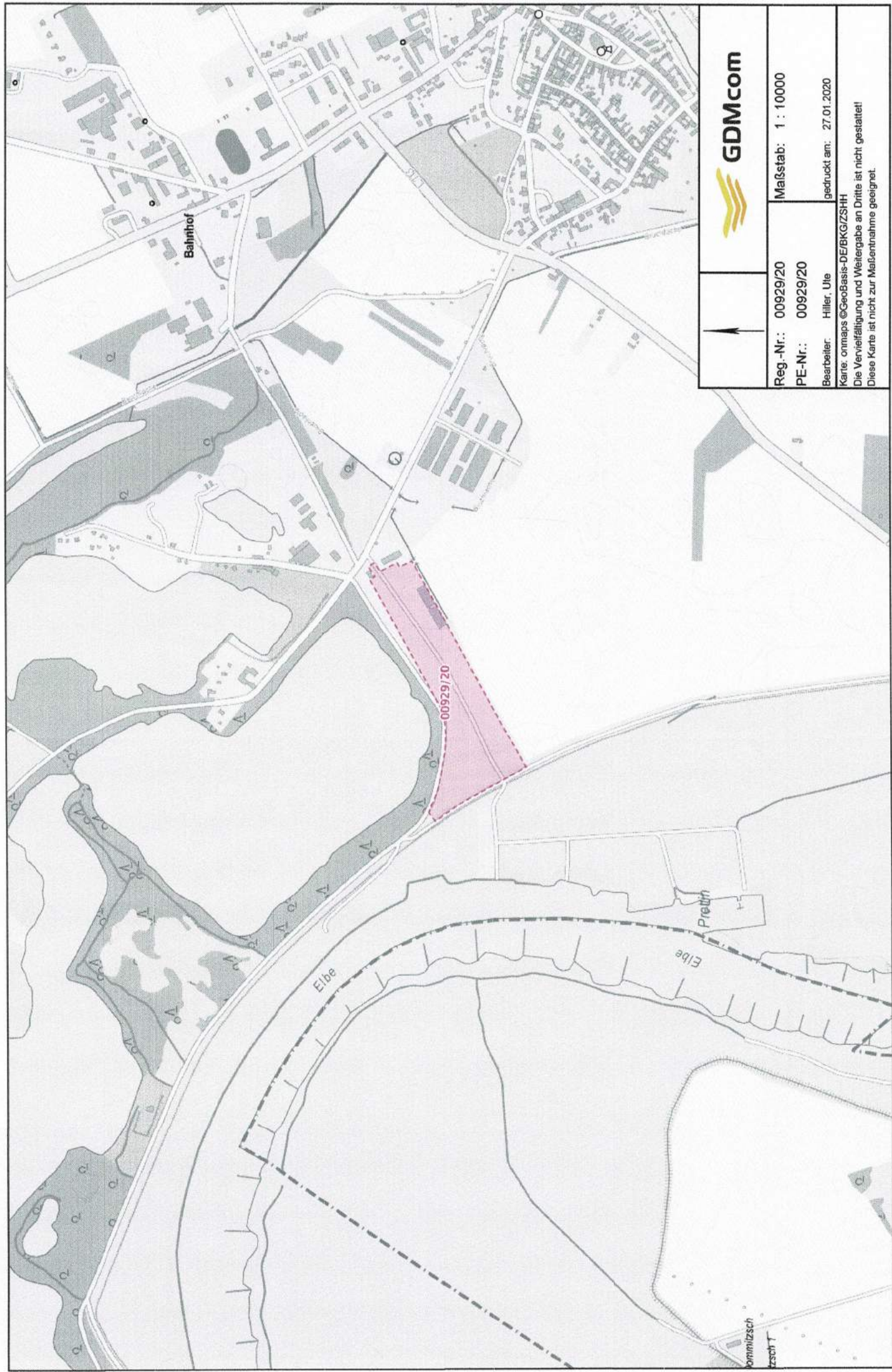
Sofern Ihre Anfrage nicht bereits über das BIL-Portal erfolgte, verweisen wir an dieser Stelle zur Einholung weiterer Auskünfte auf:



GasLINE Telekommunikationsnetzgesellschaft Deutscher Gasversorgungsunternehmen mbH & Co. KG
über das Auskunftsportale BIL (<https://portal.bil-leitungsauskunft.de>)

Weitere Anlagenbetreiber

Bitte beachten Sie, dass sich im angefragten Bereich Anlagen Dritter befinden können, für die GDMcom für die Auskunft nicht zuständig ist.

- Dieses Schreiben ist ohne Unterschrift gültig. --



		Reg.-Nr.: 00929/20	Maßstab: 1 : 10000
		PE-Nr.: 00929/20	gedruckt am: 27.01.2020
Bearbeiter: Hiller, Ute		Karte: onmaps ©GeoBasis-DE/BKG/SHH	
Die Vervielfältigung und Weitergabe an Dritte ist nicht gestattet! Diese Karte ist nicht zur Maßentnahme geeignet.			