



SACHSEN-ANHALT



EUROPÄISCHE UNION

ELER

Europäischer Landwirtschaftsfonds für
die Entwicklung des ländlichen Raums

Vorhaben: **Waldschlösschen Annaburg -
Abbruch und Oberflächenanpassung
Torgauer Straße 98, 06925 Annaburg**

Hauptziel: **Förderung der lokalen Entwicklung in ländlichen Gebieten**

Beschreibung:

Die Stadt Annaburg beabsichtigt den Abbruch des ehemaligen Waldschlösschens in der Stadt Annaburg inklusive Oberflächenanpassung wie folgt umzusetzen:

- Abbruch Gebäudekomplex, Saal mit Bühne, Küchenbereich, Weinstube, WC-Anlagen und Waren-Wirtschaftsgebäude sowie Kellergeschoss
- Verfüllung Unterkellerung
- Auffüllung Mutterboden und Rasenansaat, ggfs. Ansaat Pflanzen oder Pflanzung Sträucher/Bäume
- Gedenktafel im öffentlichen Bereich

Zeitraum: **Juni - Oktober 2023**

**HIER INVESTIERT EUROPA
IN DIE LÄNDLICHEN GEBIETE.**

www.europa.sachsen-anhalt.de

Abbruch Waldschlösschen Annaburg und Oberflächenanpassung



Straßenansicht Torgauer Straße

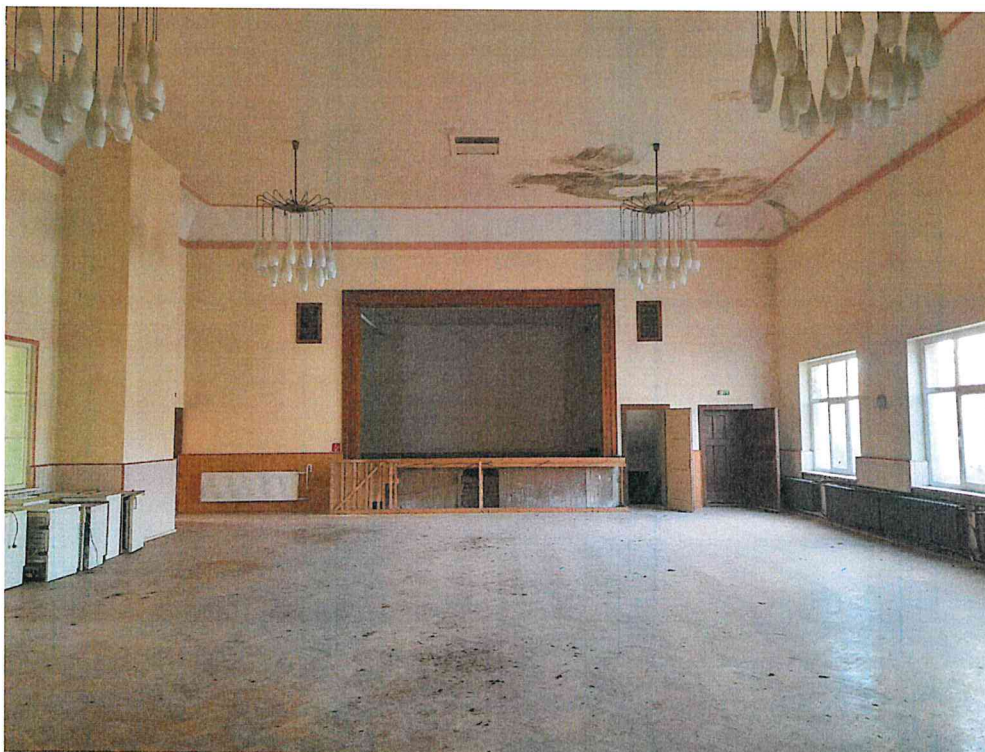


Außenbereich – Ansicht - Am Gaswerk

Abbruch Waldschlösschen Annaburg und Oberflächenanpassung



Ansicht Waren-Wirtschaftsgebäude



Großer Saal mit Bühne und Kellerbar